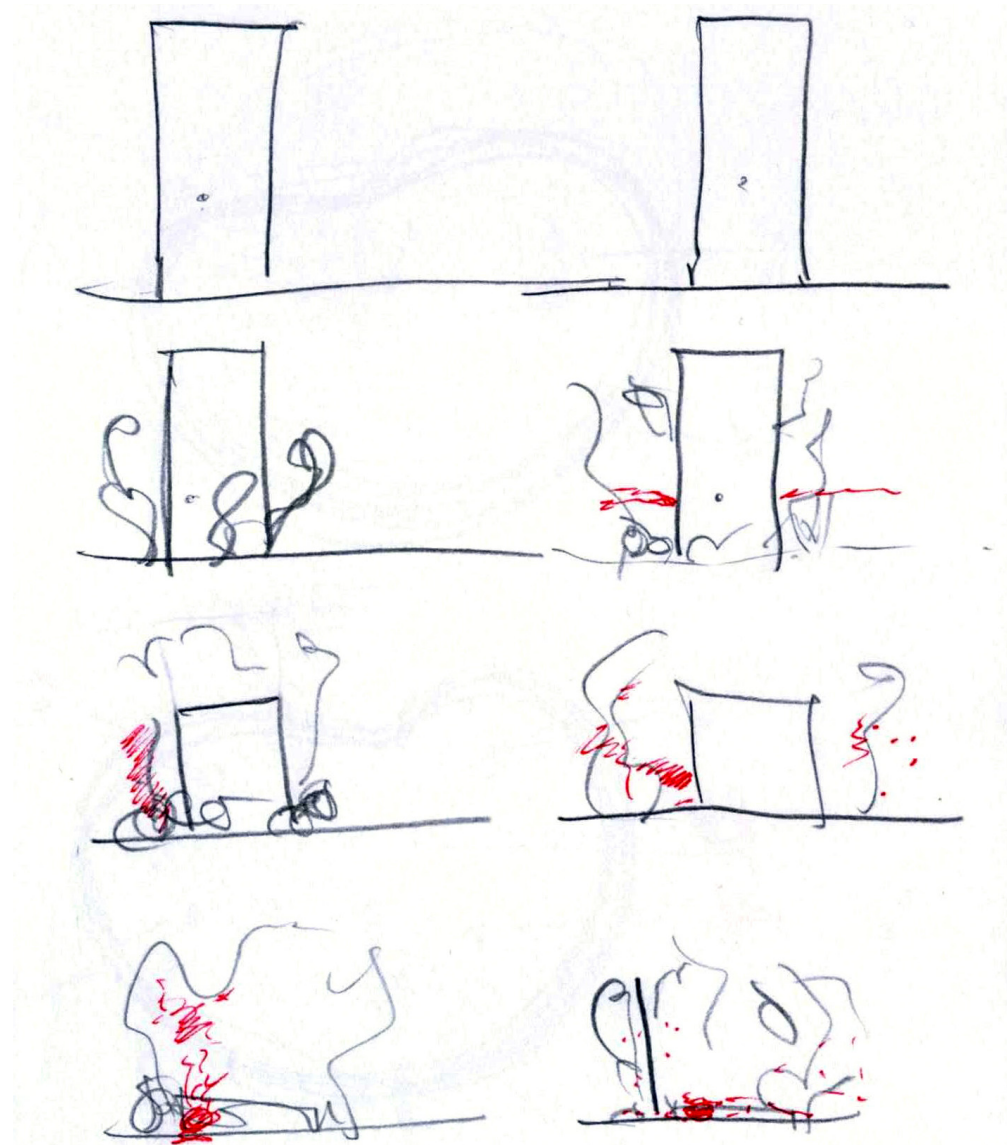


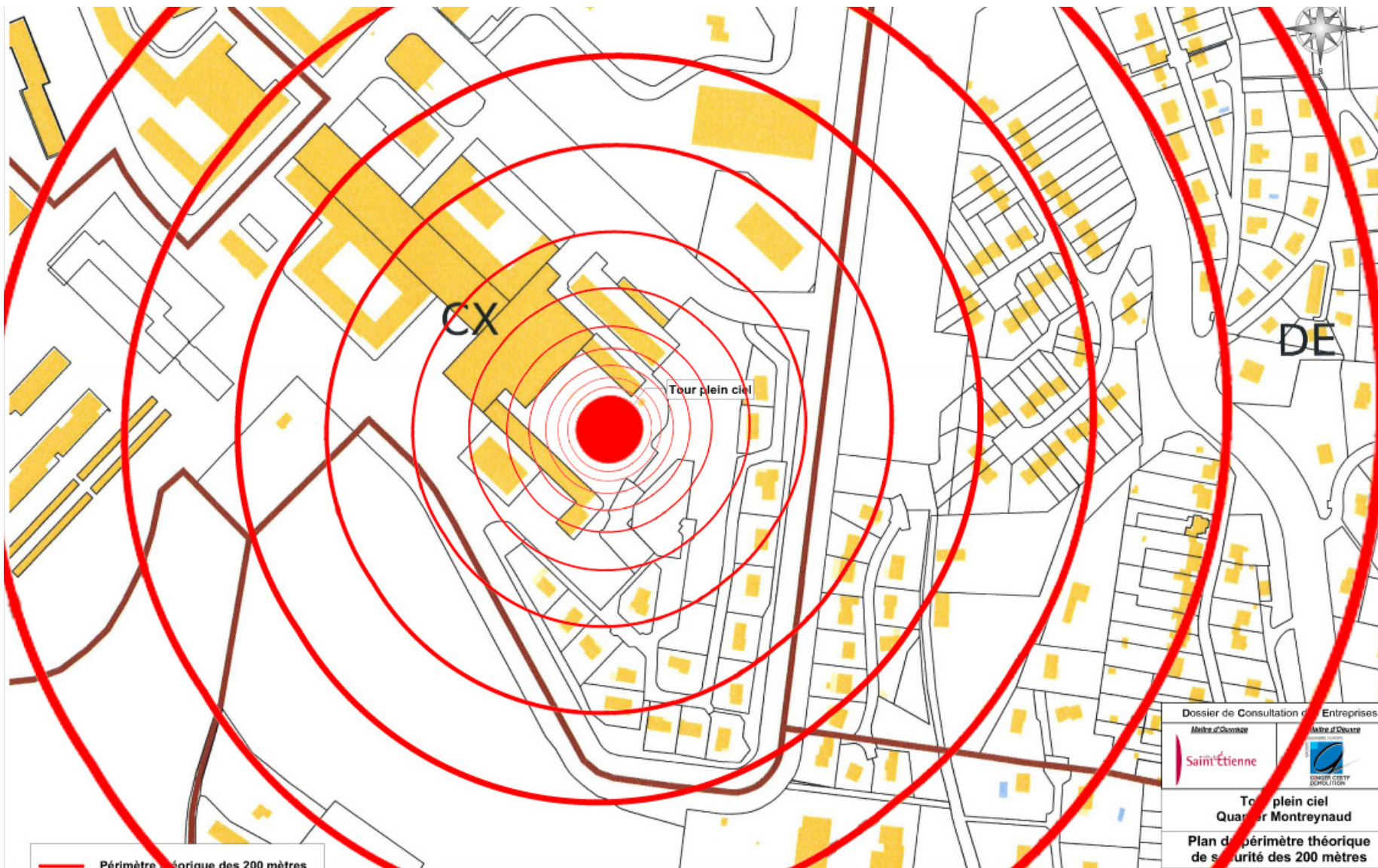




Tout ce qui était poussière redevient poussière VOUS ETES ICI





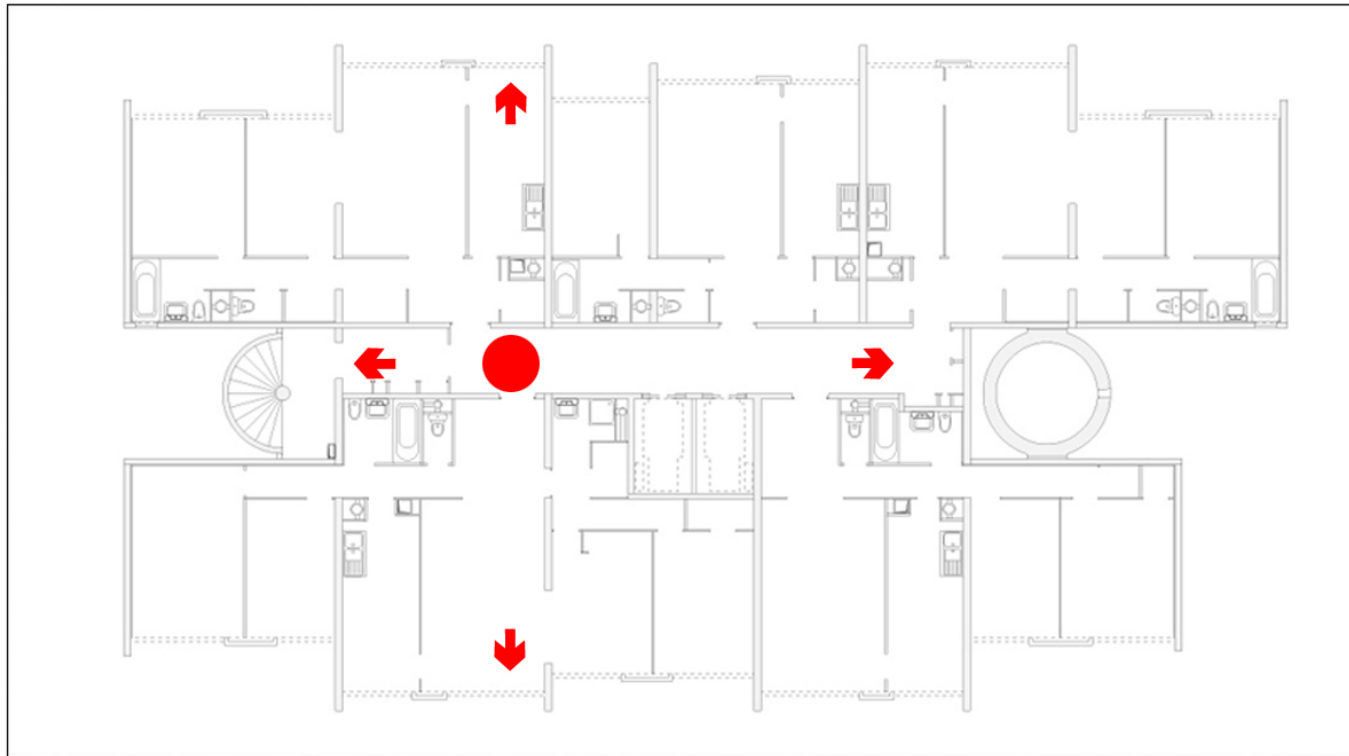




Plan d'évacuation • Evacuation Plan

Tour Plein Ciel, Saint-Etienne

2^E ÉTAGE • 2TH FLOOR



FORMATION
PRÉVENTION
INCENDIE

450.552.0827
www.formationincendie.com

Légende • Legend



CRASH BOX



SORTIE

En cas d'incendie

- Rester calme
- Alerter/activer le poste manuel d'alarme le plus près
- **Composer le 911**
- Éloigner les personnes en danger (si possible)
- Fermer la porte du local sinistré
- Évacuer le bâtiment par la sortie la plus près
- Utiliser les escaliers 
- Attendre les instructions

In case of fire

- Stay calm
- Alert/activate the nearest fire alarm
- **Dial 911**
- Remove any person from danger (if possible)
- Evacuate the building with the nearest exit
- Use the stairs 
- Wait for the instructions

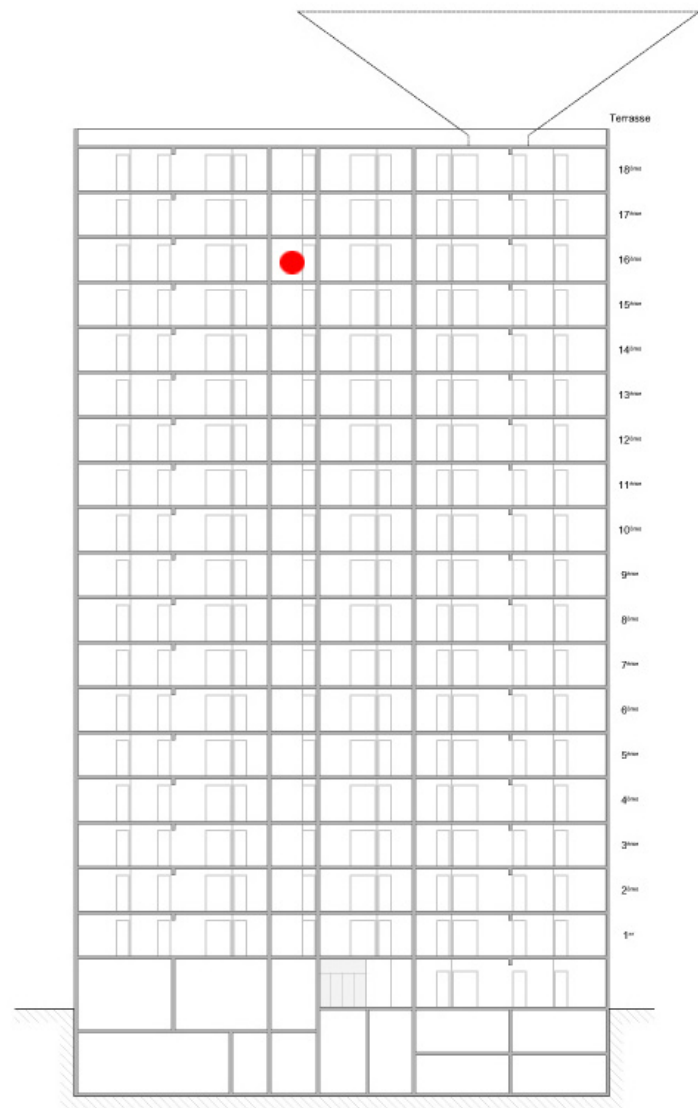
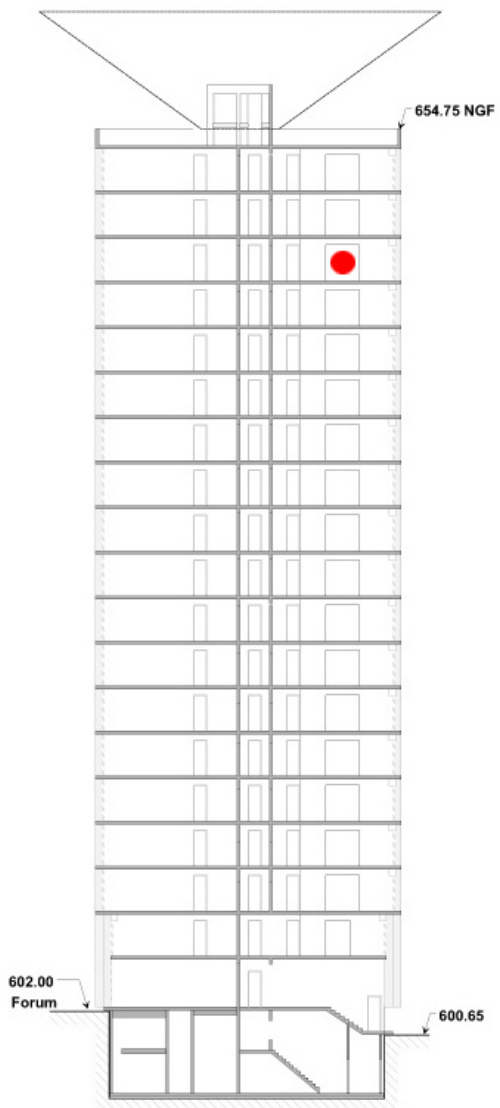




La crash-box comme signal

VOUS ETES ICI





● VOUS
ETES
ICI

Dossier de Consultation des Entreprises			
Maître d'ouvrage Saint-Étienne		Maître d'œuvre CH&P RESOLUTION	
Tour plein ciel Quartier Montrénaud			
Coupes tour plein ciel			
date 22-10-09	éch. : 1/250 ^{ème}	Index A	DCE 3-2







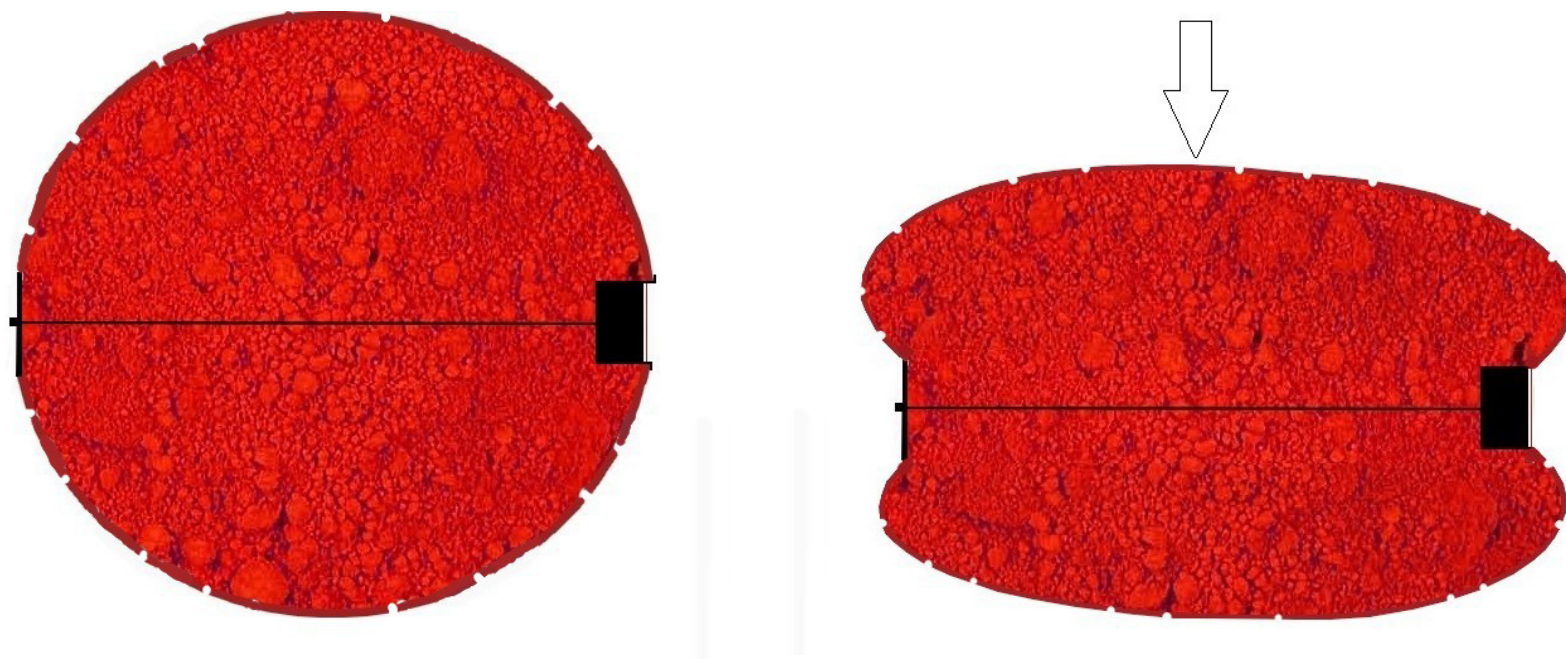
Pigment VOUS ETES ICI





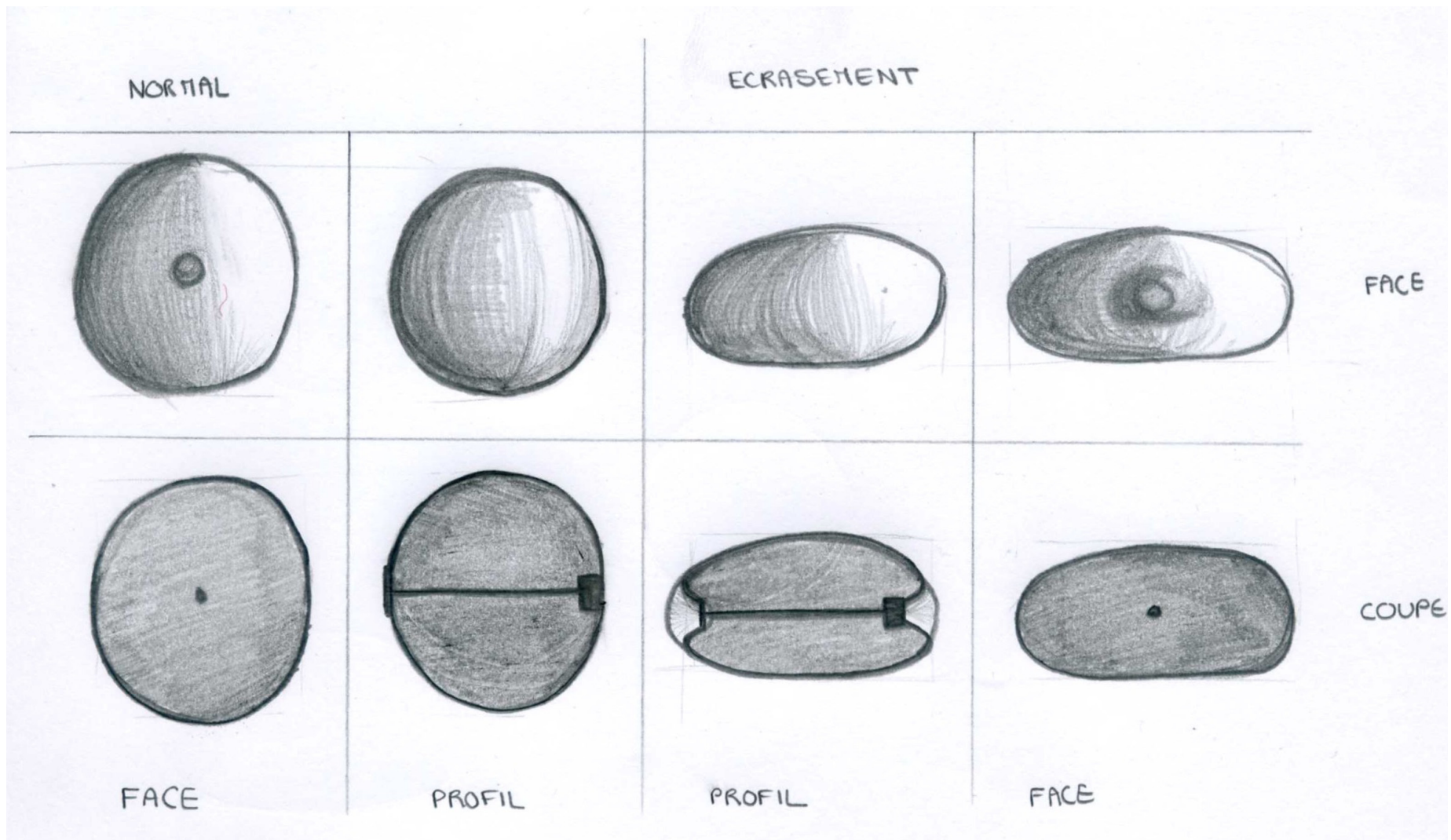
Traces VOUS ETES ICI

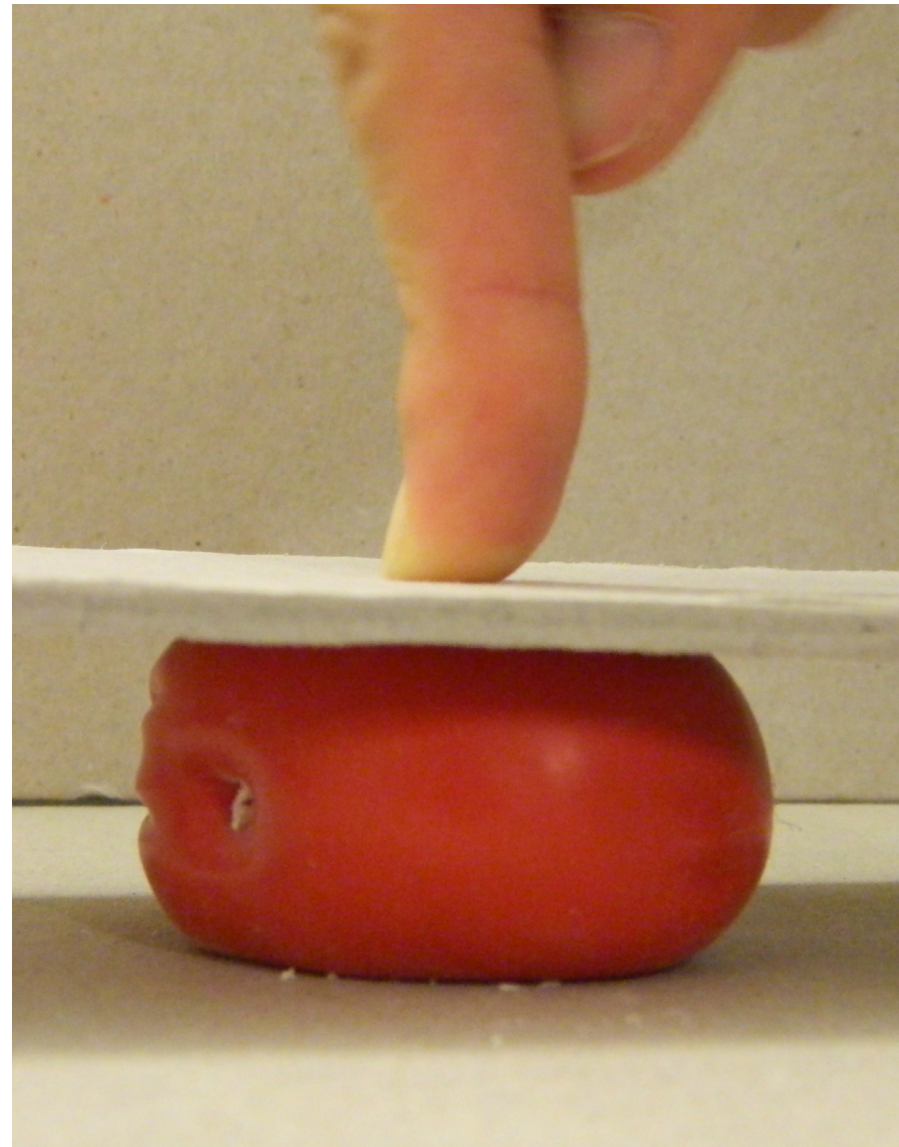
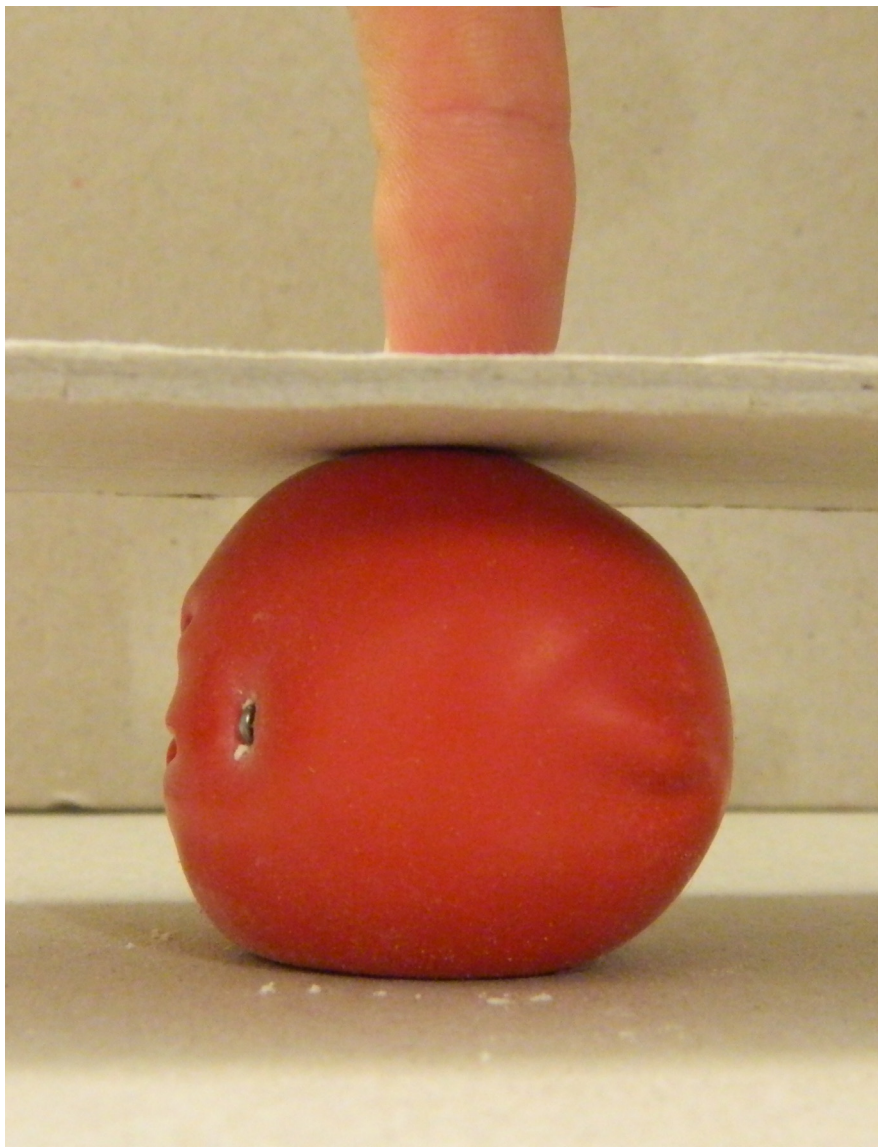




Deformation sous la pression VOUS ETES ICI







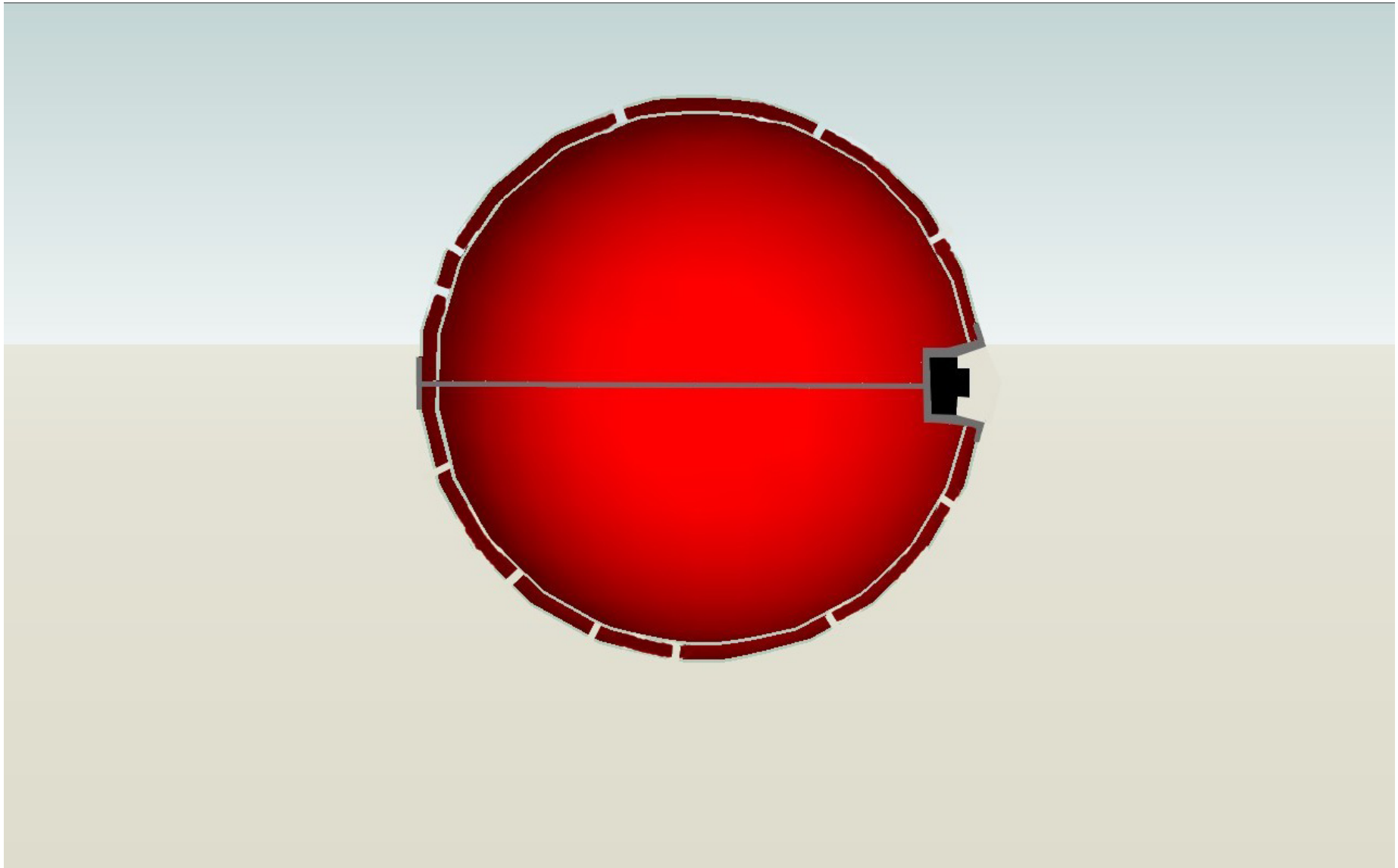
Principe de rétraction VOUS ETES ICI





Contenant VOUS ETES ICI





Coupe simplifiée VOUS ETES ICI



